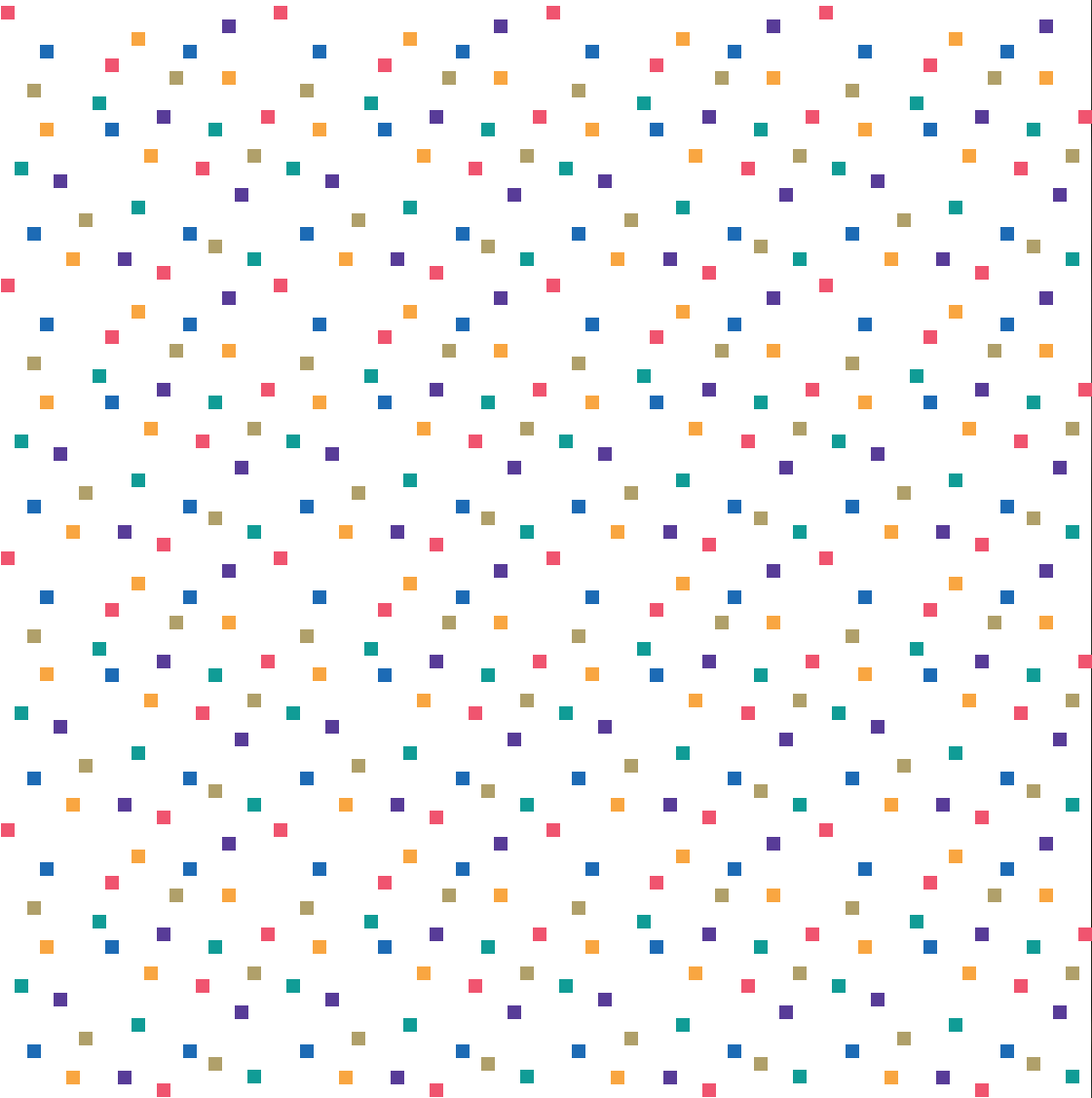


11+

# УПІЗНАЙ МЕНЕ ЗА УСМІШКОЮ



СТОРИЯ

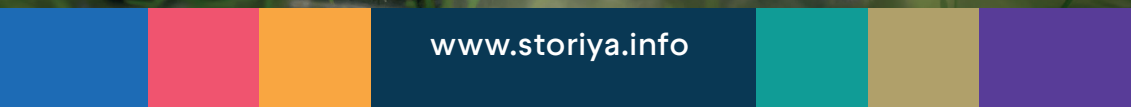


СТОРИЯ

[www.storiya.info](http://www.storiya.info)

© 2024 «Сторія»

[www.storiya.info](http://www.storiya.info)











Спробуй **скласти** речення із винятковими словами.

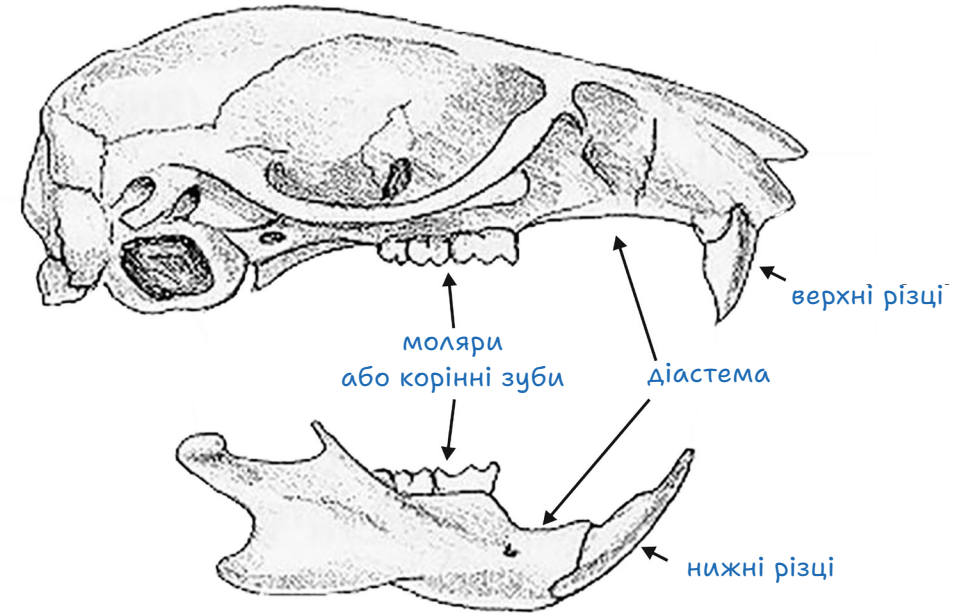


Handwriting practice area with horizontal lines.



Тепер ти знаєш більше про історичні процеси в українській мові!

Схема зубного апарату дрібного ссавця



### Коли з'явилися гризуни?

У межах геологічного часу шлях розвитку гризунів дуже тривалий — мільйони років. Їхні пращури мали інакший зовнішній вигляд, середовище існування, харчові вподобання. Та, вивчаючи зуби, палеонтологи змогли реконструювати лінії, які пов'язують сучасних гризунів із їхніми давніми родичами.

Стоп, а чому це вчених цікавлять саме зуби? А не весь скелет, наприклад? Річ у тому, що зуби мають міцнішу структуру, ніж кістки, і здатні зберігатися мільйони років.

Завдяки знахідкам зубів палеонтологам вдалося простежити еволюційний шлях гризунів, починаючи з **пізнього еоцену**, а це **40-34 млн років тому**.

У палеонтології навіть з'явився новий напрям — мікропалеотеріологія.



**Мікропалеотеріологія** — це окремий напрям палеонтологічної науки, що вивчає еволюцію давніх дрібних ссавців.



Корінний зуб водяної полівки. Знайдений серед дрібнозернистого піску, річка Дніпро (Київ, 2020)

## Як працюють мікропалеотеріологи?

Де шукати зуби гризунів, спитаєте ви? Ці ссавці чудово пристосовуються до навколишніх умов, тож змогли забронювати для себе найвигідніші місця для життя. Під землею, на деревах, у воді, у лісах і полях, у балочках і ярах, уздовж озер та річок, у степах, напівпустелях і навіть під шаром снігу.



**ЧИТАЙ  
І МОВУ ВИВЧАЙ!**

## Ссавці навіть назву мають унікальну!

У цьому тексті ти прочитав/прочитала про унікальні зуби ссавців. А чи відомо тобі, що ці тварини навіть назву мають виняткову?

В українській мові існує група слів, які мають подовження літер у корені слова (тобто приголосних букв вживається дві), що склалося історично й не пояснюється правилом.



До історичних винятків належать такі слова:

**овва** — вигук, що позначає здивування;

**бовван** — дерев'яна фігурка;

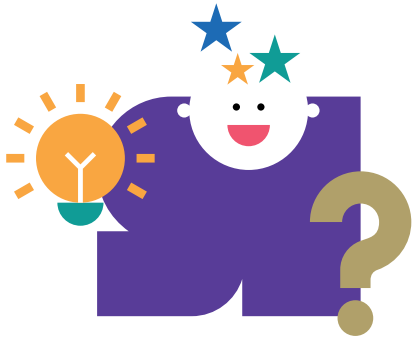
**Ганна** — жіноче ім'я;

**ляний** — зроблений із льону;

**ссавець** — тварина, що харчується молоком матері.

Тож виходить, що ссавці мають справді історичне значення і в біології, і в мовознавстві!





## НАД ЧИМ ПОМІРКУВАТИ



Чому, на твою думку, існує так багато видів гризунів?



Навіщо гризунам такі зуби?



Які професії нагадує робота мікропалеотеріолога?



Хочеш дізнатися  
більше?

Завітай до [Національного науково-природничого музею НАН України](#)



Тож починаємо наші пошуки в місцях **відслонення**, тобто виходу на поверхню гірських порід. Такі відслонення можуть бути **штучні** — промисловий кар'єр, свердловина, або **природні** — схили вздовж берегів річок, озер, урвища ярів, балок тощо. Найбільша кількість знахідок припадає на **вододіли**.

Оглянувши шари порід, починаємо збирати матеріал. Беремо дрібнозернистий пісок із перетертими черепашками та рештками коріння дерев. Промиваємо та просіюємо породу.

У такій купі завжди міксовані знахідки: зуби, фрагменти чи уламки щелеп, частинки кісток скелета й черепа. Цілий скелет гризуна знайти складніше, хіба що натрапимо на кротовину, печеру чи замулене озеро.

Однак науковці радіють будь-яким знахідкам! Неозброєним оком вивчати такі дрібні рештки зась, тож час продовжувати дослідження в лабораторії.



Біля відслонення. Гора Пивиха, смт. Градижськ, Полтавська обл. (2019)



Бінокуляр

Усе, що нам потрібно, — це **бінокуляр** (спеціальне збільшувальне скло), цупкий картон або будь-яка **тверда підставка з пластиліном**, на яку будемо ставити зуби або кістки, **пінцет** і **зубна щітка**.

І ось тримаємо ми зуб, за допомогою щітки очищаємо його від бруду, крутимо-вертимо під бінокуляром. Обережно, бо ця дрібнота може легко впасти й загубитися десь під стільцем.

Знімаємо стандартні виміри: довжина, ширина зуба, ширина емалі — і таким чином визначаємо, до якого роду або виду належить тваринка.



Просіяна і перемита порода з відслонення сушиться на мішках, смт. Меджибіж, Хмельницька обл. (2018)

Для прикладу, найменші зубки має **мишка лучна**, або ж **мишка-крихітка**, — усього 1,5-1,8 мм, а найбільші — **бобер звичайний** — 10,5-12,5 мм.



Мишка лучна



Бобер звичайний

А ще в деяких гризунів зуби сточуються від твердої їжі й ростуть усе життя (наприклад бобри, полівки, лемінги, строкатки), а в деяких постійні (наприклад миші, байбаки, ховрахи, білки тощо). Тож і це є підказкою для дослідника.

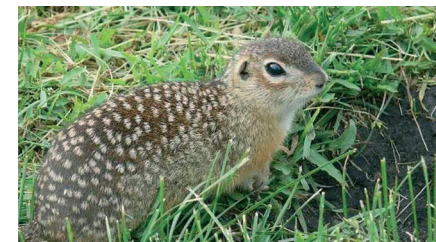
Зібравши всі дані, переходимо до аналізу результатів. І тут починається наукова творчість!

Зуби гризунів настільки важливий доказ еволюції тваринного світу, що про них написано цілі серії наукової літератури.

Може, й тобі закортить дізнатися про них більше?



Ліскулька руда



Ховрах крапчастий