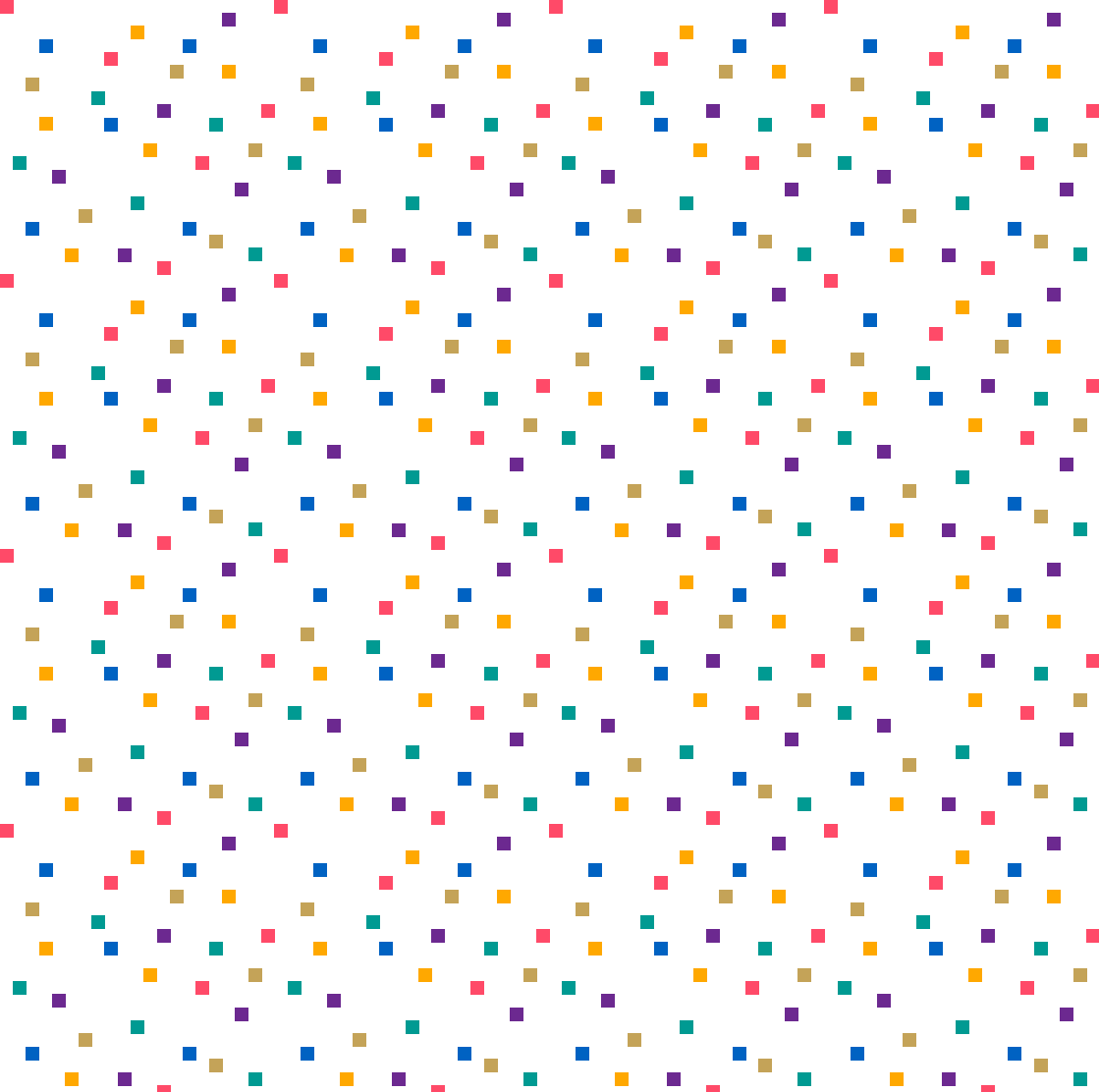




# ХТО ПЕРШИМ ПІДКРИВ КОСМОС?



[www.storiya.info](http://www.storiya.info)

© 2023 «Сторія»



[www.storiya.info](http://www.storiya.info)





Склади власні речення зі словами "шевченківський" і "Шевченківський".



Blank lined writing area for student response.

Тепер ти знаєш більше про правила вживання великої літери!



Якщо ти думаєш, що в цьому тексті йдеться про першу людину, яка вийшла в космос, то це не так. Адже перш ніж це стало можливим, хтось мав сконструювати ракету й розвідати незнану територію. Хто ж це був? Його ім'я для всього світу довго було невідомим.

За досягнення в науці йому навіть двічі хотіли вручити Нобелівську премію, однак тоталітарний режим Радянського Союзу не розсекретив тоді його особистість. На звернення Нобелівського комітету відповіли, що "розробником нової техніки є весь народ".



Однак зараз ми знаємо ім'я цього винахідника. Це українець **Сергій Корольов**. Він народився в Житомирі в 1907 році. Якийсь час жив у Ніжині, Одесі, учився в Київському політехнічному інституті. І багато що зробив уперше в історії людства!

## Перший штучний супутник (1957 рік)

Сьогодні, мабуть, усі чули про супутники Starlink від американської компанії SpaceX. Вони допомагають нам отримувати якісне інтернет-з'єднання в будь-якому місці планети. І взагалі без штучних супутників складно уявити сучасне життя, адже завдяки їм у нас працює GPS-навігація, супутникове телебачення та інтернет, здійснюються космічні дослідження, а військові можуть захищати нашу країну.



**ЧИТАЙ  
І МОВУ ВИВЧАЙ!**

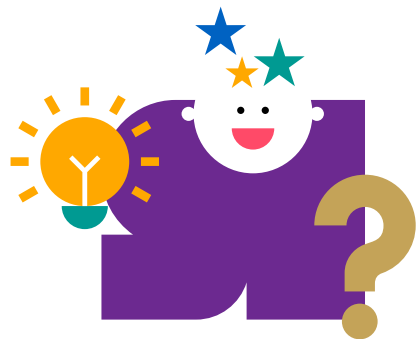
## Правила написання власних назв

У цьому тексті автор згадує про Нобелівську премію. Як гадаєш, чому в певних ситуаціях ми напишемо прикметник **нобелівський** із маленької літери, а в інших — із великої. Від чого це залежить?



Запам'ятай! Якщо прикметники із суфіксом **-ський** вказують на значення **"імені, пам'яті когось"**, то слово треба писати з великої літери:  
**Нобелівська премія** (премія імені Нобеля),  
**Шевченківські читання** (читання пам'яті Шевченка),  
**Франківська нагорода** (нагорода імені Франка)  
тощо.

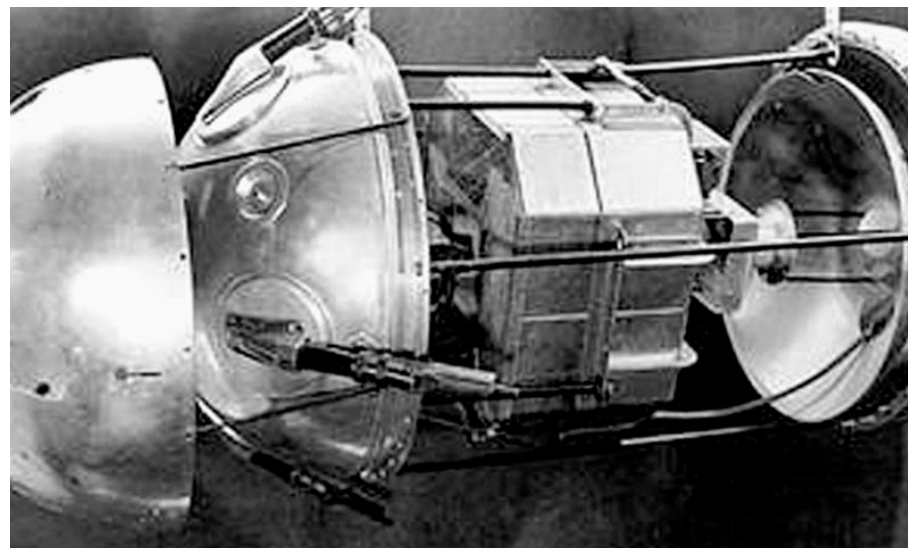
В інших випадках, пишемо прикметники з маленької літери:  
**шевченківський вірш, франківський стиль, нобелівські традиції** тощо.



## НАД ЧИМ ПОМІРКУВАТИ

- Як гадаєш, чому радянська влада приховувала ім'я винахідника?
- Що було б, якби Сергій Корольов жив у наш час?
- Чи продовжуються зараз дослідження космосу? Що ти про це знаєш?
- Поміркуй, навіщо людині освоювати космос?

А перший такий супутник «Супутник-1» розробив і запустив у космос Сергій Корольов.



### Перший космічний апарат на Місяці (1959)

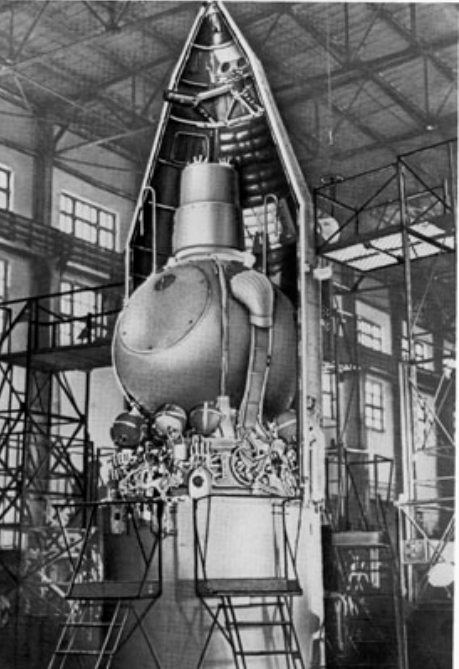
Розроблені Сергієм Корольовим космічні апарати досягли поверхні природного супутника Землі й дали перші унікальні знімки зворотної сторони Місяця.

### Перший запуск тварин у космос (1960 рік)

За сприяння С. Корольова в космосі побували перші космонавти: собаки Білка та Стрілка. Саме ця подія стала підготовкою до космічного польоту людини.



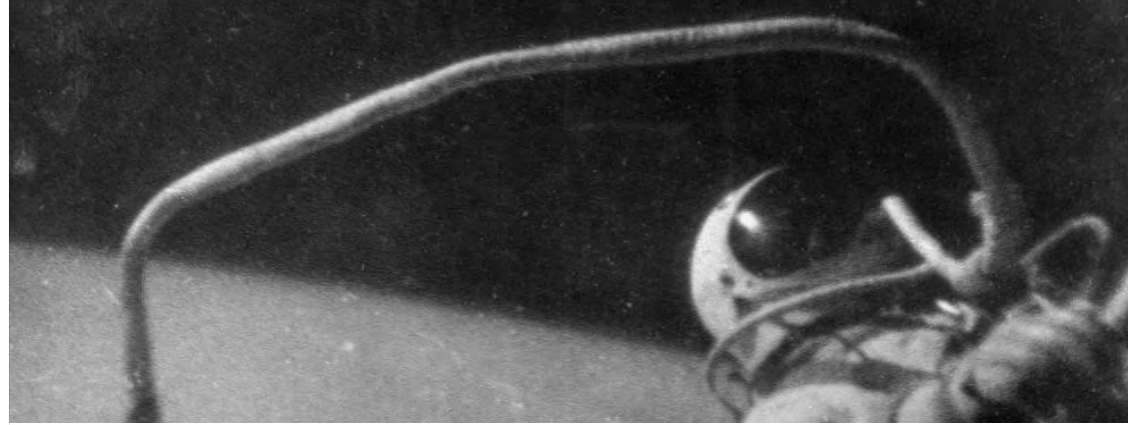
## Перший політ людини в космос (1961 рік)



12 квітня 1961 року відбувся перший успішний політ людини в космос на кораблі "Схід", головним конструктором якого був Сергій Корольов. Політ першого космонавта Юрія Гагаріна тривав 108 хвилин, і весь цей час із ним на зв'язку був український винахідник.

## Перший вихід людини у відкритий космос (1965 рік)

Під керівництвом Сергія Корольова космонавт Олексій Леонов уперше вийшов з корабля у відкритий космічний простір.



Вражає, чи не так? Ти теж можеш узятися за вивчення космосу просто зараз! Для початку спробуй знайти на нічному небі штучні супутники. Їх можна побачити неозброєним оком. Для цього знайди зручне місце й пильно придивляйся до зірок. Щойно побачиш зірку, яка швидко пливе по небу, одразу зрозумієш, що це штучний супутник.

