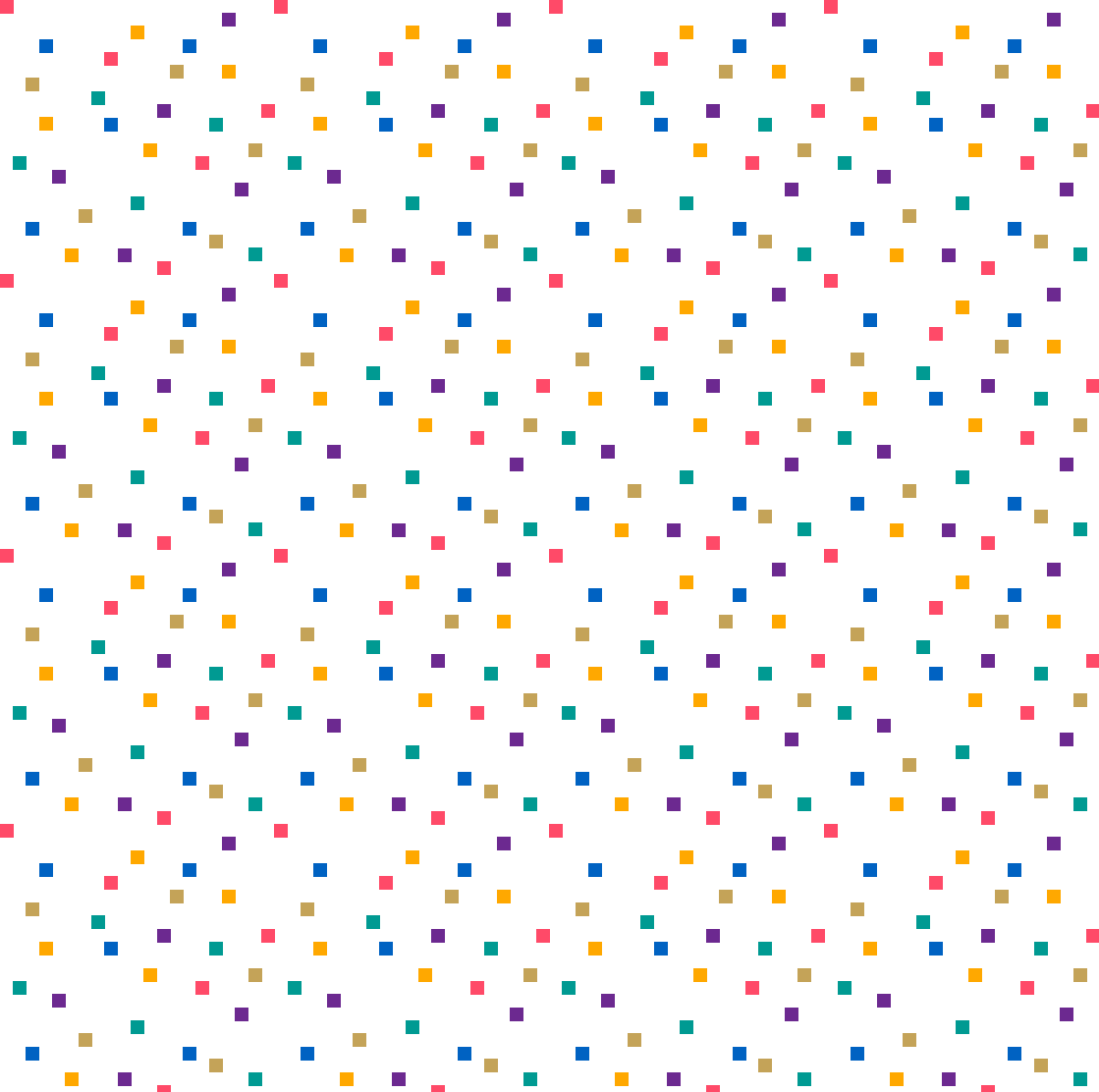


НАЙГЛИБШЕ МЕТРО У СВІТІ



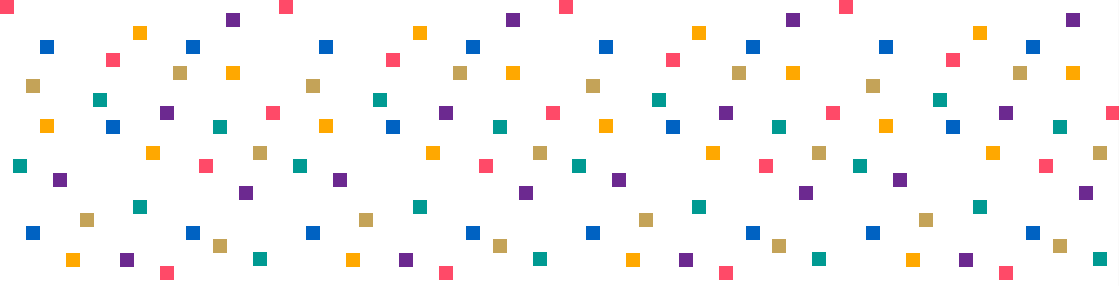
www.storiya.info

© 2023 «Сторія»



www.storiya.info





Найглибше метро у світі

Засновниця читачької онлайн-платформи «Сторія» Олесь Божко

Авторка Ірина Рабешко

Головна редакторка Юлія Журлакова

Літературна редакторка, авторка рубрики

«Читай і мову вивчай!» Юлія Гарюнова

Верстка Анастасія Бишовець

Дизайн Віталій Войтуль

Фото 44.ua, vechirniy.kyiv.ua, wikipedia.org, news.liga.net, kyiv.comments.ua

www.storiya.info

Матеріали розроблені ГО «ПРОСТІР ЗНАНЬ» за технічної підтримки ООН Жінки в Україні та за фінансування Жіночого фонду миру та гуманітарної допомоги ООН (WPHF). Ця публікація підготовлена за фінансової підтримки Жіночого фонду миру та гуманітарної допомоги Організації Об'єднаних Націй (WPHF), але це не означає, що висловлені в ній погляди та вміст є офіційно схваленими або визнаними з боку Організації Об'єднаних Націй.

Усі зображення, інформація і торговельні марки використовуються як ілюстрації з навчальною метою та не мають рекламного характеру. Усі матеріали, які розміщені на веб-сайті www.storiya.info, а також будь-які інші матеріали, що розповсюджуються за допомогою цього сайту і з цього сайту (зокрема зображення, відеоролики і тексти) належать ГО «ПРОСТІР ЗНАНЬ» та захищені авторським правом. Несанкціоноване використання цих матеріалів, повне або часткове копіювання, збереження, зміна і поширення (для будь-яких цілей) без письмової згоди ГО «ПРОСТІР ЗНАНЬ» заборонено. © 2023 «Сторія».



Визнач, якого роду слово “метро”. Спробуй побудувати кілька власних речень зі словом “метро”. Знайди інші приклади іншомовних слів, які не можна змінити.



Blank lined area for writing answers.



Тепер ти знаєш більше про іншомовні слова та їх вживання в українській мові!



ЧИТАЙ
І МОВУ ВИВЧАЙ!

Чи можна змінювати слово “метро”?

У цьому тексті ти багато дізнав(ла)ся про метро! А чи помітив(ла), що це слово взагалі не змінюється й не має закінчення? Це особливість деяких іншомовних слів: приходячи в нашу мову, вони залишаються незмінними в усіх формах.



Наприклад, незмінюваними є слова **рагу, какао, кімоно, конфеті** тощо.



Чи доводилося тобі їздити в метро? Можливо, тобі навіть випадала нагода побувати на найглибшій станції у світі. Так-так, вона розташована в Україні, прямісінько в серці столиці. І має назву “Арсенальна”.

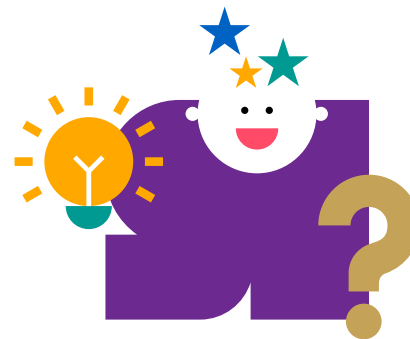
Це одна з перших станцій метрополітену, побудованих у Києві, однак славиться вона не лише цим. Як тобі ідея — спуститися на цю станцію й дізнатися про неї більше?

Наша поїздка на ескалаторі триватиме 5 хвилин (бо ж таки глибоко!). За цей час ти зможеш прочитати кілька цікавих фактів про цю унікальну станцію. Тож умикай таймер на телефоні — і поїхали!

Глибина станції “Арсенальна” — **105,5 метра.**

Уяви, у таку яму легко можна було б помістити український літак “Мрія”, довжина якого 84 метри, а ще й дев’ятиповерхівку на додаток.

Чому так глибоко? Ні, ніхто не збирався ставити світовий рекорд. Просто станцію зводили на пагорбі, і будівельникам довелося оминати підземні води й шукати безпечне та надійне місце, щоб можна було прокласти тунель. До речі, на етапі будівництва землю довкола заморозували спеціальною рідиною (хлоридом кальцію) для того, щоб зафіксувати ґрунт і не дати йому обвалитися.



НАД ЧИМ ПОМІРКУВАТИ

- Як ти вважаєш, чому метро називають найшвидшим транспортом для пересування містом?
- Скільки часу, на твою думку, знадобилося для будівництва станції “Арсенальна”?
- Як ти думаєш, чому рекорд найглибшої станції метрополітену (105,5 метрів) ще ніхто не побив?

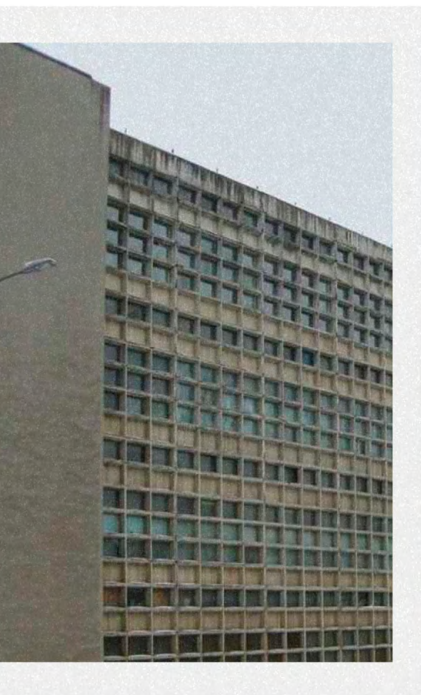
Станція метро “Арсенальна” — не тільки гордість українського будівництва, а й визначна архітектурна пам'ятка. Це місце варте твоєї уваги, а особливо тепер, коли ти вже стільки про нього знаєш! Тож, коли їхатимеш у київському метро, розкажи друзям чи рідним про найглибшу станцію у світі! ●◆■◀◆



До платформи ведуть аж два ескалатори, а між ними ще й величезний вестибюль.

У той час жодне підприємство не могло виготовити якісний ескалатор такої довжини, тому довелося ставити два. А вестибюль виготовляли на поверхні й потім поступово опускали під землю! Це зайняло 4 місяці. До речі, поглянь на годинник, скільки тобі ще залишилось до кінця спуску?



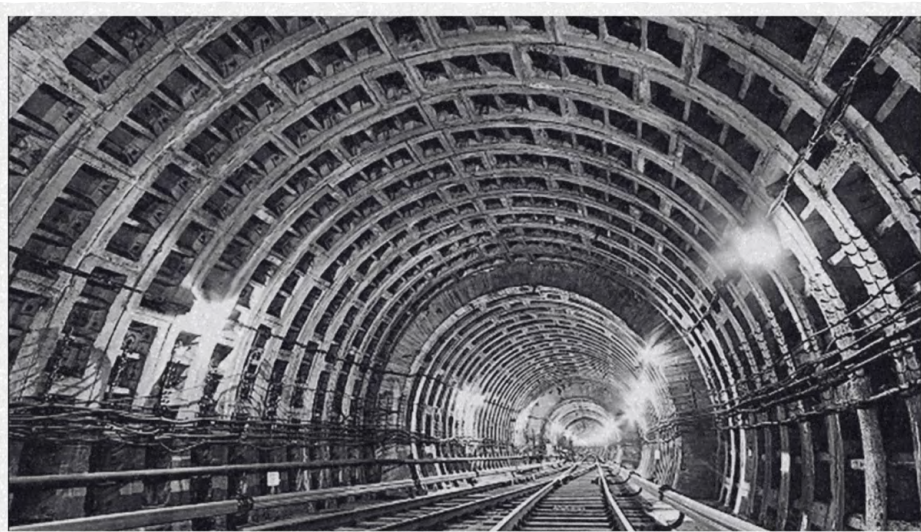


Станція відкрита з 1960 року. (Працює вже 63 роки, а це більше, ніж пів століття!)

Назву станції дав завод “Арсенал”, який розміщений поряд.

Близько 1 000 000 людей щоденно користуються послугами київського метрополітену. І зараз ти теж входиш у це неймовірне число!

Кажуть, станція “Арсенальна” має таємні тунелі й сховища. Як гадаєш, для чого вони могли би бути?



Зараз, під час російських обстрілів, “Арсенальна”, як і інші станції метро, слугує укриттям. Коли лунає сигнал повітряної тривоги, підземні станції відчиняють свої двері, вимикають турнікети, аби і дорослі, і діти, і тварини могли вільно потрапити в безпечне місце.

Тут люди підтримують одне одного, співають українські пісні, читають вірші, навіть проводять уроки! Бо ми, українці, — міцні й незламні. І разом нам усе до снаги!

